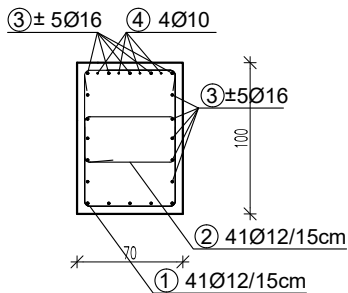
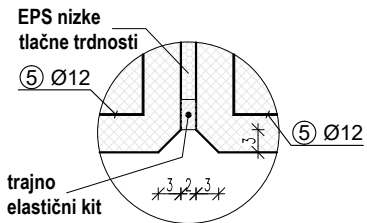


AB VEZNA GREDA - ENOJNA 70×100cm (Sv. Neža)  
kampada L=6.10m, kd=7



Palice poz. 4 ustrezno razmakniti!

Detajl dilatacije š=2cm, kd 3



- Dilatacija:
- \* armaturna palica fi25 dolžine 150cm (palica poz. 6) - moznik
  - \* polovica palice v PVC cevi, polovica pa v betonu
  - \* 4× fi25 / dilatacijo
  - \* palice poz. 5 vgraditi ob dilataciji in na konceh gred na razmaku 15cm (2×7kos na dilatacijo)

Palice - specifikacija (Sv. Neža)				
ozn	oblika in mere [cm]	Ø	L [m]	n [kos]
AB vezna greda - enojna 70×100cm (7 kos)				
1		12	3.30	287
2		12	2.40	287
3	600	16	6.00	140
4	600	10	6.00	28
5		12	2.60	98
Dilatacija (3 kos)				
6	150	25	1.50	24

Palice - skupni izvleček			
Ø [mm]	L×n [m]	Teža enote [kg/m']	Teža [kg]
S500, Ø ≤ 12 mm			
10	168	0.64	107.52
12	1890.7	0.92	1739.44
Skupaj (S500, Ø ≤ 12 mm)			1846.96
S500, Ø > 12 mm			
16	840.0	1.62	1360.80
25	36.0	3.95	142.20
Skupaj (S500, Ø > 12 mm)			1503.00
Skupaj			3349.96

Sanacija LC 377261 (Bobner – Sv. Neža); ID 1443870, po neurju  
in poplavah 4. avgust 202

71 ARMATURNE RISBE  
Armaturne risbe - grede

merilo: 1 : 50



MESTNA OBČINA SLOVENJ GRADEC,  
ŠOLSKA ULICA 5, 2380 SLOVENJ GRADEC

AC&P inženirski biro d.o.o.  
podjetje za geotehniko, infrastrukturo in raziskave  
tovarniška c. 26, 5270 ajdovščina | +386(0)5 8500740 | info@acap.si



vodja projekta:	KLEMEN SIMONČIČ, mag.inž.grad.	IZS PI G-4829
pooblašчени inženir:	KLEMEN SIMONČIČ, mag.inž.grad.	IZS PI G-4829
izdelal:	NIKO ROVTAR	
investitor:	Mestna občina Slovenj Gradec, Šolska ulica 5, 2380 Slovenj Gradec	
vrsta projekta:	PZI	
vrsta načrta:	2.1 Načrt sanacije plaz	
naziv objekta:	Sanacija LC 377261 (Bobner – Sv. Neža); ID 1443870, po neurju in poplavah 4. avgust 202	
vsebina risbe:	71 ARMATURNE RISBE Armaturne risbe - grede	
datum:	št. projekta:	št. načrta:
po recenziji, 12.2025	034-25	034-25-21
		merilo:
		1 : 50
		št. risbe:
		G.271.2